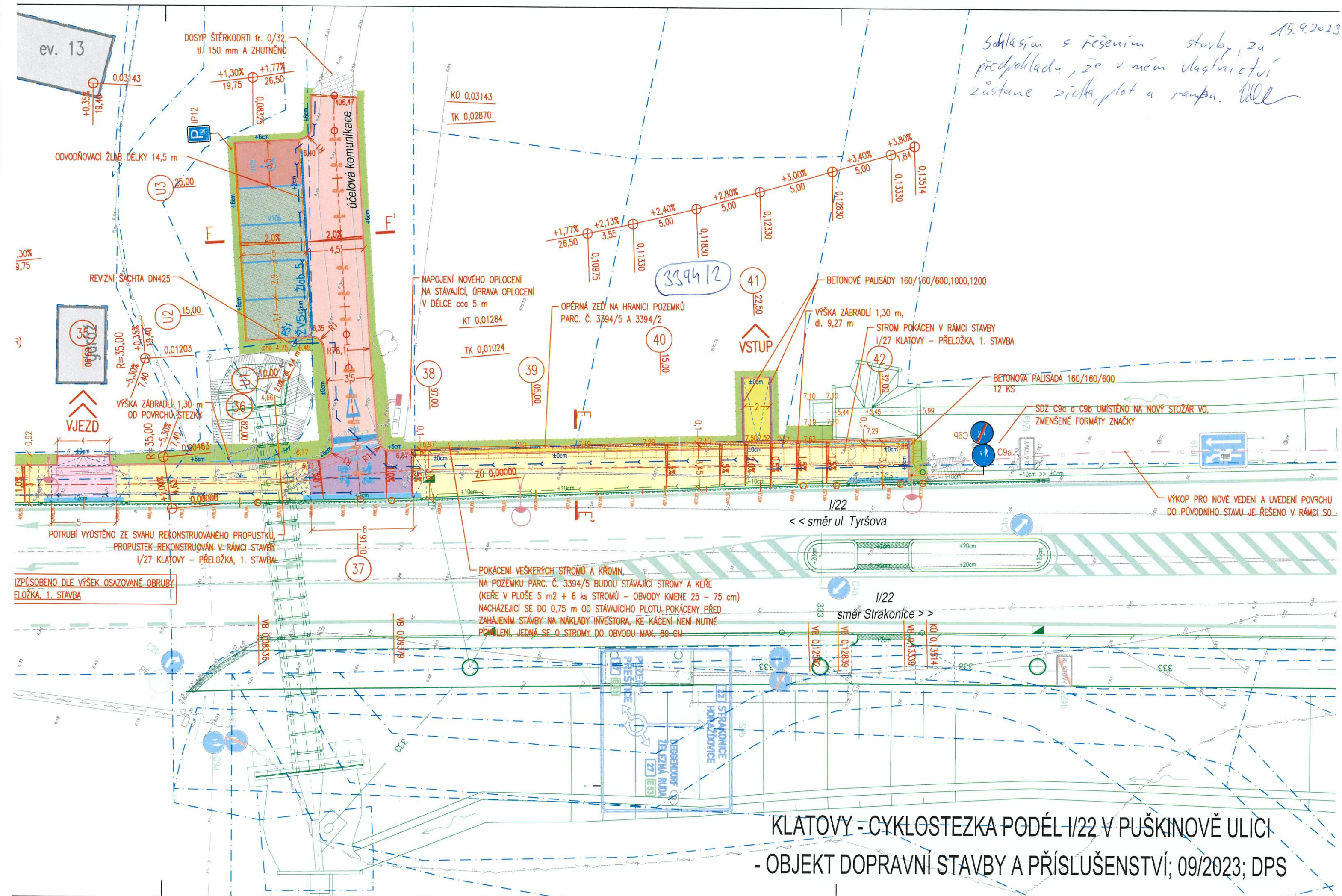
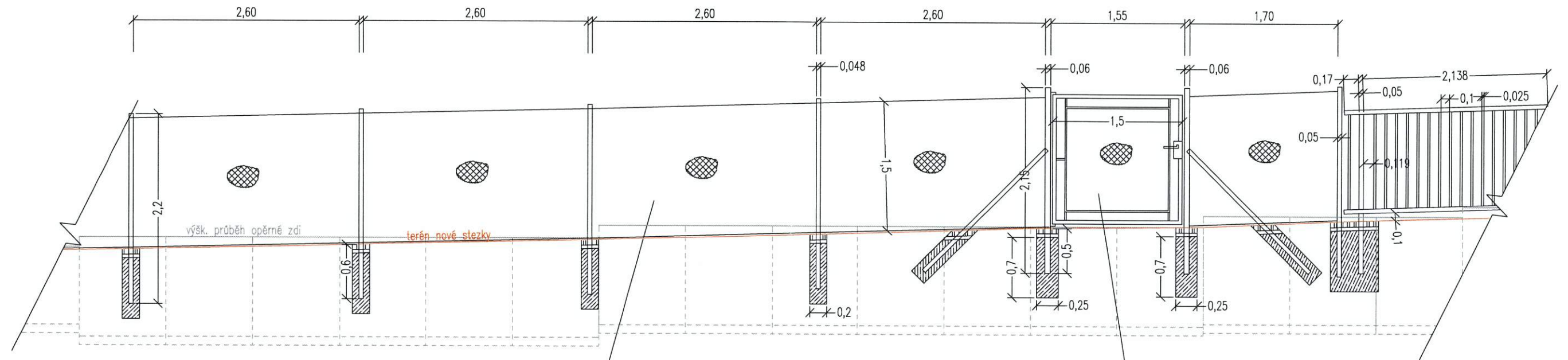


15.9.2023

Souhlasím s řešením stavby, za předpokladu, že v něm vlastnictví zůstane zídka, plot a rampa. Well



SPECIFIKACE OPLOCENÍ A ZÁBRADLÍ PODÉL OPĚRNÉ ZDI



- OPLOCENÍ:**
- Pletivo: čtyřhranné, výška 1500 mm, průměr drátu 3,0 mm, oko 50x50 mm, povrchová úprava Zn+PVC, barva zelená RAL 6005
 - Sloupky: kulaté, ocel, vnější průměr 48 mm, tl. stěny 1,5 mm, délka 2100 (2200) mm, povrchová úprava Zn+PVC, barva zelená RAL 6005
 - Vzpěry: kulaté, ocel, vnější průměr 38 mm, tl. stěny 1,25 mm, délka 2000 mm, povrchová úprava Zn+PVC, barva zelená RAL 6005
 - Uchycení: napínací drát (vnější průměr 3,5 mm), vázací drát (vnější průměr 2 mm), napínací strojek, opasek na napínací strojek, příchytka napínacího drátu, vše v barvě zelené RAL 6005, pletivo bude přichyceno na horní a spodní straně a uprostřed

JEDNOKŘÍDLÁ VSTUPNÍ BRANKA:

- Šířka branky 1500 mm, výška 1500 mm
- Sloupky: kulaté, ocel, vnější průměr 60 mm, tl. stěny 3,0 mm, délka 2150 mm
- Vnější rám branky: ocelová trubka, vnější průměr 42 mm, tl. stěny 2,0 mm
- Vnitřní rám branky pro pletivo: ocelová trubka, vnější průměr 18 mm
- Výplň: poplastované pletivo čtyřhranné, drát tl. 2,7 mm, oko 50x50 mm
- Uchycení: na panty
- Barva: zelená RAL 6005 (konstrukce branky i výplň)
- Zámek: FAB, zavírání na kliku



*Sedláček s oplocením m. Miller
15.9.2023*